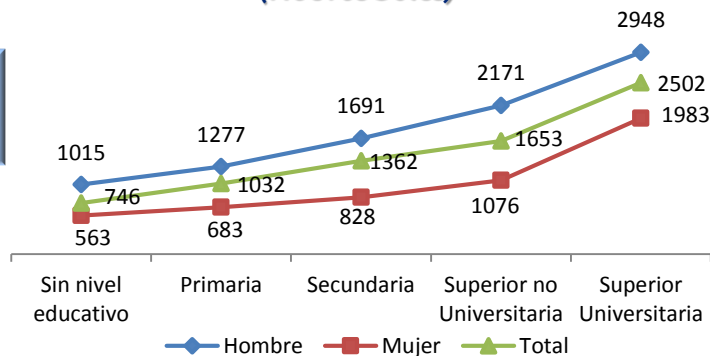


1/ Son todas las personas en edad de trabajar que en la semana de referencia se encontraban trabajando (ocupados) o buscando activamente trabajo (desocupados)

Ingreso promedio mensual según nivel educativo culminado (Nuevos Soles)



Grupo ocupacional (Porcentaje)

Profesional, técnico, gerente, administrador, funcionario y empleado de oficina **22,7**



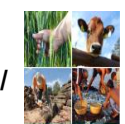
Trabajador de servicios y del hogar **18,3**



Artesano, operario, obrero y jornalero **18,0**



Trabajador en actividades extractivas 2/ **17,2**



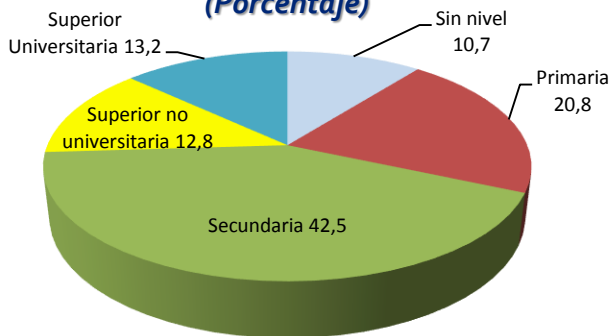
Vendedor **15,9**



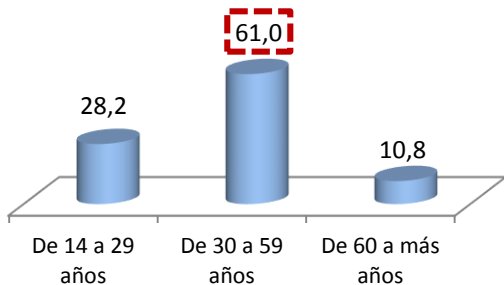
Conductor **8,1**



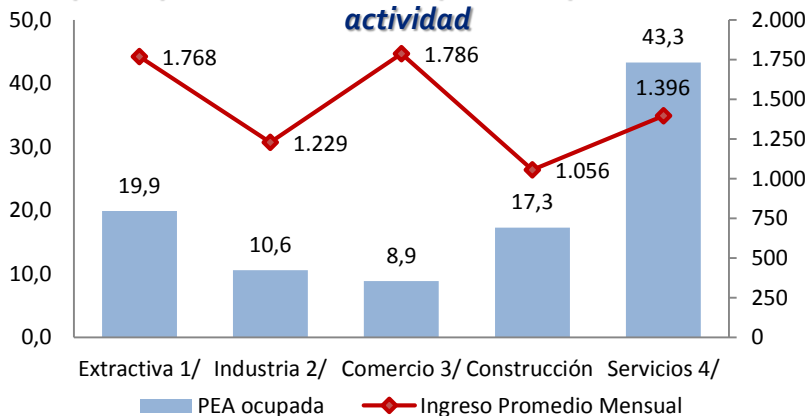
Nivel educativo culminado (Porcentaje)



Grupos de edad (Porcentaje)



Ingreso promedio mensual (Nuevos Soles) y participación de la PEA ocupada (%) por ramas de actividad



1/ Comprende agricultura, ganadería, pesca, silvicultura y minería.
 2/ Comprende industria de bienes de consumo, intermedios y de capital.
 3/ Comprende comercio al por mayor y por menor.
 4/ Comprende electricidad, gas y agua, restaurantes y hoteles, establecimientos financieros, seguros, servicios a empresas, servicios comunitarios y recreativos, servicios personales y hogares; así como transportes, almacenamiento y comunicaciones.

2/ Comprende a los trabajadores que se dedican a la agricultura, ganadería, pesca y minería.

Nota: Las bases de datos han sido actualizadas con proyección de la población en base a los resultados del Censo de Población y Vivienda del 2007. La suma de las partes puede no coincidir con el total debido al redondeo de las cifras. En el caso del cálculo de los ingresos excluye a los Trabajadores Familiares No Remunerados (TFNR). Para la Clasificación de ocupaciones está basada en el "código de ocupaciones" (adaptación de la Clasificación Internacional Uniforme de Ocupaciones: CIUO-88). La fuente es la misma para todos los gráficos.

Fuente: INEI - Encuesta Nacional de Hogares sobre Condiciones de Vida y Pobreza (ENAHO), continua 2014. Metodología actualizada.

Elaboración: GRTPE - Observatorio Socio Económico Laboral (OSEL) Arequipa.