



Nota de Prensa N° 04-2015

En 4,3 puntos porcentuales disminuyó la participación de la población adulto mayor en el mercado laboral en el año 2014 respecto al 2011

En la región Callao, la participación de los adultos mayores (de 60 a más años de edad) en el mercado laboral disminuyó 4,3 puntos porcentuales en el 2014 respecto al 2011. Así informó el Observatorio Socioeconómico Laboral (OSEL) del Callao, según los resultados de la Encuesta Nacional de Hogares (ENAHO) 2014.

De acuerdo a la ENAHO (2014), en la región Callao hubo 111 mil 32 personas adulto mayor, de las cuales el 39,2% conformó la Población Económicamente Activa (PEA) o también llamado oferta laboral y el 60,8% estuvo en condición de inactivos. Así también, de las personas adulto mayor que estuvieron inactivos hubo más mujeres (61,0%) que hombres (39,0%).

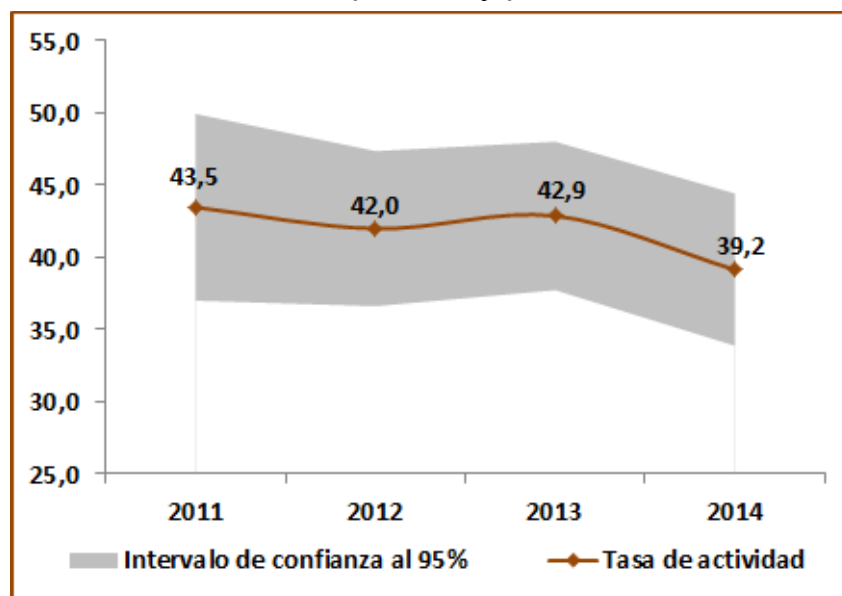
Según rama de actividad económica, en el año 2014 las personas adultas mayores se concentraron en mayor proporción en la rama de actividad servicios (53,1%) y en la rama de actividad comercio (28,0%). En referencia al grupo ocupacional en que se desempeñaron este segmento en mayor medida fueron trabajador de los servicios y del hogar (35,5%), y vendedor (30,9%).

De las personas adulto mayor que se encontraron ocupadas, se evidencia que aumentó la afiliación al sistema de pensiones al pasar de 47,9% en el año 2011 a 51,9% en el 2014. Asimismo, aumentó la proporción de personas adulto mayor afiliados a un sistema de salud al pasar de 67,5% en el año 2011 a 73,0% en el 2014.

De los adultos mayor que se encontraron trabajando en el 2014, el 41,4% solo culminó estudios primarios, el 41,5% estudios secundarios y el 17,1% culminó estudios superiores (universitaria o no universitaria). Así también, el ingreso laboral promedio mensual que percibieron los trabajadores adulto mayor fue de S/. 132

Estos resultados estadísticos sobre el adulto mayor en la región Callao, permitirá contribuir al diseño de políticas por parte de las instituciones y agentes económicos, orientadas a mejorar la condición laboral y calidad de vida de este grupo poblacional.

**REGIÓN CALLAO: TASA DE ACTIVIDAD DE LA POBLACIÓN ADULTO
MAYOR, 2011 – 14
(Porcentaje)**



Fuente: INEI – Encuesta Nacional de Hogares (ENAHOG), 2014.

Elaboración: DRTPEC – Observatorio Socio Económico Laboral (OSEL) Callao.

Agradecemos su difusión.

Callao, diciembre de 2015