



NOTA DE PRENSA N° 12 - 2015

EN JUNIO, LA RAMA DE ACTIVIDAD EXTRACTIVA, TRANSPORTES; ALMACENAMIENTO Y COMUNICACIONES Y COMERCIO IMPULSARON EL EMPLEO EN LAS CIUDADES DE ICA, CHINCHA Y PISCO, RESPECTIVAMENTE

El empleo en empresas privadas formales de 10 y más trabajadores en las principales ciudades de la región Ica registraron un crecimiento del empleo en la rama de actividad extractiva (Ica 8,6%), transportes, almacenamiento y comunicaciones (Chincha 2,4%) y comercio (Pisco 2,4%); respecto al mismo mes del año anterior. Así informó, el Observatorio Socio Económico Laboral (OSEL) de la Dirección Regional de Trabajo y Promoción del Empleo (DRTPE) de Ica, según los resultados de la Encuesta Nacional de Variación Mensual del Empleo (ENVME).

Ciudad de Ica

El empleo mostró un crecimiento en la rama de actividad extractiva, justificado principalmente por la subrama agricultura, sustentado por el aumento en las labores de cosecha de uva de mesa y actividades de raleo y poda; lo cual generó la contratación de operarios agrícolas.

No obstante, la variación del empleo total en esta ciudad registró una caída de 0,3% respecto al mismo mes del año anterior. Esta caída fue a consecuencia, principalmente, de la variación negativa del empleo en la rama industria manufacturera.

Ciudad de Chincha

El empleo creció en la rama transportes, almacenamiento y comunicaciones, justificado por la mayor demanda de conductores y cobradores, debido al incremento del servicio de transporte de pasajeros al interior del país.

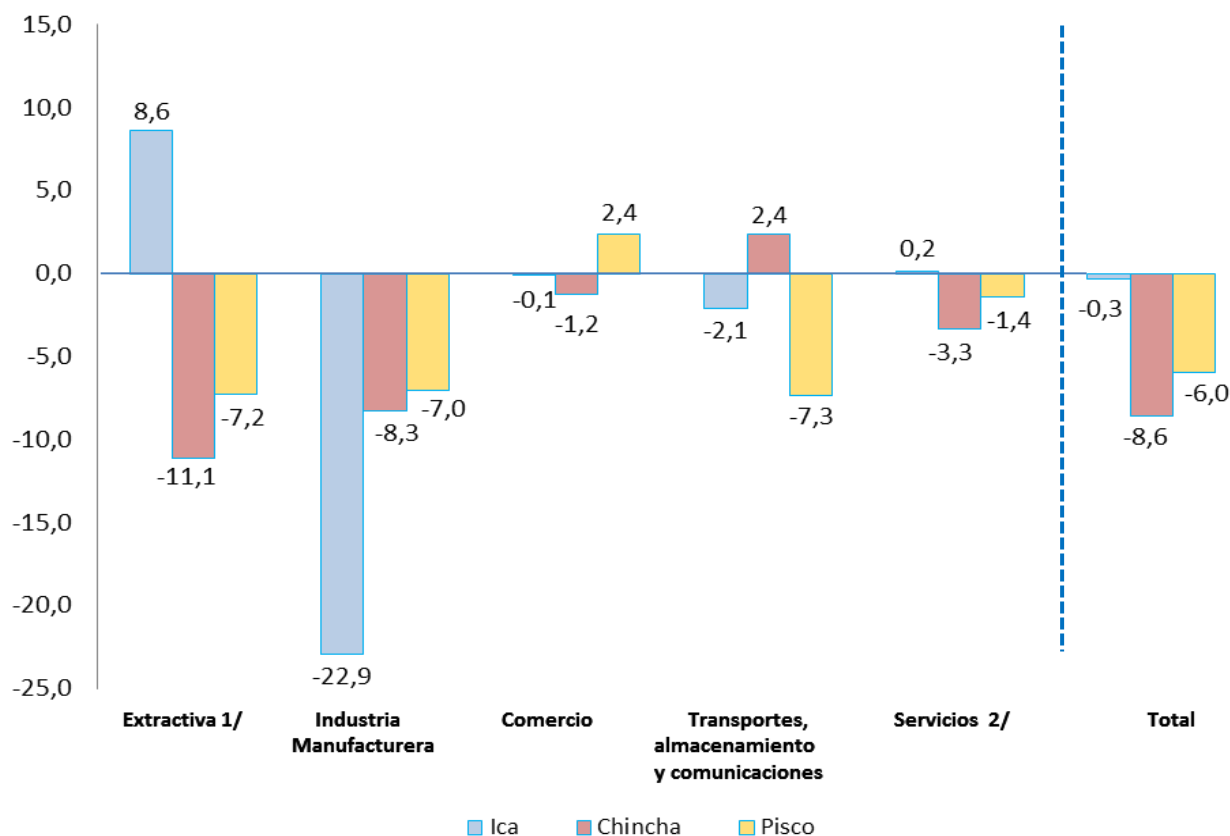
Por otro lado, en junio de 2015 la variación del empleo total fue negativa en 8,6%, respecto a junio de 2014. Este comportamiento del empleo se debió al menor dinamismo de las ramas extractiva e industria manufacturera.

Ciudad de Pisco

El crecimiento del empleo en la rama comercio, fue impulsado por el aumento en las ventas de bebidas, gaseosas y agua de mesa; así como las ventas de productos farmacéuticos y artículos de tocador, lo cual motivó la contratación de vendedores y técnicos en farmacia.

No obstante, la variación del empleo total registró una caída de 6,0% respecto a junio de 2014. Esta caída fue a consecuencia, principalmente, del menor dinamismo en las ramas industria manufacturera y extractiva.

CIUDADES DE ICA, CHINCHA Y PISCO: VARIACIÓN ANUAL DEL EMPLEO EN EMPRESAS PRIVADAS FORMALES DE 10 Y MÁS TRABAJADORES POR RAMAS DE ACTIVIDAD ECONÓMICA, JUNIO 2015 (Porcentaje)



Nota: La información corresponde al primer día de cada mes.

La variación anual se refiere al cambio porcentual del empleo en el mes indicado respecto al mismo mes del año anterior.

1/ Comprende las subramas agricultura, pesca y minería. Chincha no cuenta con muestra en la subrama minería. Ica no cuenta con muestra en las subramas pesca y minería.

2/ Comprende las subramas electricidad, gas y agua; restaurantes y hoteles; establecimientos financieros y seguros; servicios prestados a empresas; enseñanza; y servicios sociales y comunales.

Fuente: MTPE - Encuesta Nacional de Variación Mensual del Empleo (ENVME), junio de 2015.

Elaboración: DRTPE - Observatorio Socio Económico Laboral (OSEL) de Ica.

Agradecemos su difusión.

Ica, septiembre de 2015.

Observatorio Socio Económico Laboral (OSEL) Ica.
Dirección Regional de Trabajo y Promoción del Empleo Ica.