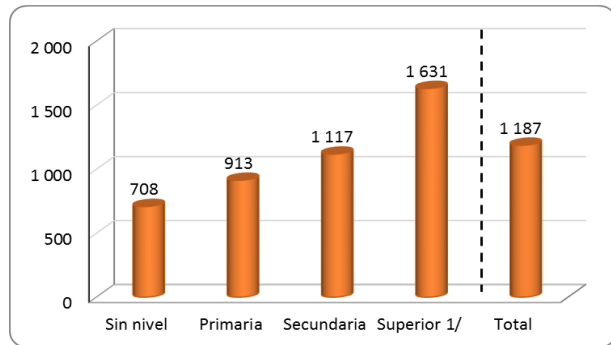


La PEA ocupada percibe un ingreso promedio mensual de S/1 187; desagregando por nivel educativo culminado, tenemos que los ocupados con nivel superior (universitaria y no universitaria), en promedio reciben S/. 1 631; en cuanto al nivel secundario, estos reciben en promedio S/. 1 117 mensuales. Ver Gráfico N° 6.

GRÁFICO N° 6
REGIÓN ICA: INGRESO PROMEDIO MENSUAL DE LA PEA OCUPADA SEGÚN NIVEL EDUCATIVO CULMINADO, 2014 (Nuevos Soles)



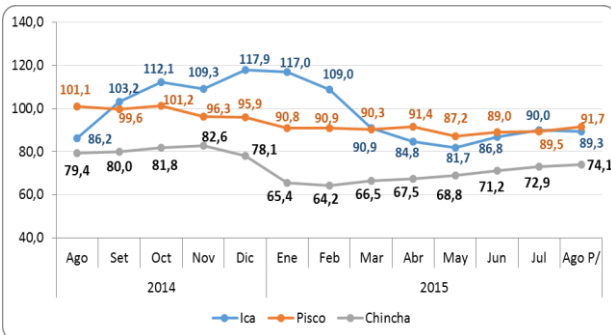
Nota: Las bases de datos han sido actualizadas con proyección de la población con base en los resultados del Censo de Población y Vivienda 2007.

El cálculo de los ingresos excluye a los Trabajadores Familiares No Remunerados (TFNR).

Fuente: INEI - Encuesta Nacional de Hogares sobre Condiciones de Vida y Pobreza, continua 2014. Metodología actualizada.

Elaboración: DRTPE - Observatorio Socio Económico Laboral (OSEL) Ica.

GRÁFICO N° 7
REGIÓN ICA: ÍNDICE DEL EMPLEO EN EMPRESAS PRIVADAS FORMALS DE 10 Y MÁS TRABAJADORES POR CIUDADES, AGOSTO 2014 – AGOSTO 2015 (Base: octubre 2010 = 100)



Fuente: MTPE - Encuesta Nacional de Variación Mensual del Empleo (ENVME).

Elaboración: DRTPE - Observatorio Socio Económico Laboral (OSEL) Ica.

GRÁFICO N° 8
REGIÓN ICA: DISTRIBUCIÓN DE TRABAJADORES EN EMPRESAS PRIVADAS FORMALS DE 10 Y MÁS TRABAJADORES POR CIUDADES, SEGÚN RAMA DE ACTIVIDAD ECONÓMICA, AGOSTO 2015 / AGOSTO 2014 (Porcentaje)

Rama de actividad económica	Distribución de trabajadores 1/		
	Ica	Chincha	Pisco
Total Relativo	100,0	100,0	100,0
Extractiva 1/	56,3	46,3	15,1
Industria Manufacturera	16,6	40,1	67,5
Comercio	8,5	5,1	5,4
Transporte, almacenamiento y Comunicaciones	2,4	0,8	3,9
Servicios 2/	16,2	7,7	8,1

Nota: La distribución porcentual de los trabajadores corresponde a la última actualización del marco muestral realizada en marzo del 2009 con la Planilla Electrónica.

1/ Conformado por las subramas agricultura, pesca y minería.

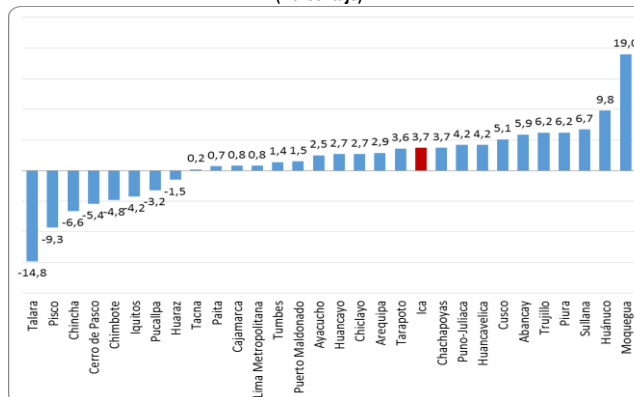
2/ Conformado por las subramas restaurantes y hoteles; enseñanza; servicios prestados a empresas; servicios sociales y comunales; establecimientos financieros; y electricidad, gas y agua.

Fuente: MTPE - Encuesta Nacional de Variación Mensual del Empleo (ENVME).

Elaboración: DRTPE - Observatorio Socio Económico Laboral (OSEL) Ica.

En el Gráfico N° 8, se muestra que en la ciudad de Ica y Chincha, la mayor proporción de trabajadores se encuentran en la rama extractiva 56,3% y 46,3%, respectivamente. Asimismo, en la ciudad de Pisco el 67,5% de trabajadores se desempeña en la rama industria manufacturera.

GRÁFICO N° 9
PRINCIPALES CIUDADES DEL INTERIOR DEL PAÍS: VARIACIÓN ANUAL DEL EMPLEO EN EMPRESAS PRIVADAS FORMALS DE 10 Y MÁS TRABAJADORES, AGOSTO 2015 / AGOSTO 2014 (Porcentaje)



Nota: La información corresponde al primer día de cada mes. La variación anual se refiere al cambio porcentual del empleo en el mes indicado respecto al mismo mes del año anterior.

Fuente: MTPE - Encuesta Nacional de Variación Mensual del Empleo (ENVME).

Elaboración: DRTPE - Observatorio Socio Económico Laboral (OSEL) Ica.



Tríptico Socio Económico Laboral

Año X - N° 3

Noviembre 2015

INDICADORES LABORALES DE LA REGIÓN ICA

Los datos que se proporcionan en el presente tríptico permiten conocer la realidad del mercado de trabajo (oferta y demanda), a fin de llevar a cabo el análisis, desde el punto de vista económico; poniendo énfasis en los indicadores de oferta tales como: la Población en Edad de Trabajar (PET), ratio empleo-población, tasa de desempleo y características básicas de la PEA ocupada. Asimismo, en relación a la demanda de trabajo, se analizará el índice de empleo, la distribución de trabajadores y la variación anual del empleo en empresas privadas formales de 10 y más trabajadores.

Las fuentes de información fueron: la Encuesta Nacional de Hogares (ENAH) sobre Condiciones de Vida y Pobreza, y la Encuesta Nacional de Variación Mensual del Empleo (ENVME) 2014.

Por tal motivo, el OSEL Ica pone a disposición de los agentes económicos y sociales el presente material como instrumento necesario para evaluar políticas y programas destinados a equilibrar el trabajo y la vida de familia.

Dirección: Av. Grau N° 148 - 2do. Piso

Teléfono: (056) 219-233 / 234-709

Correo: osel.ica.1@gmail.com

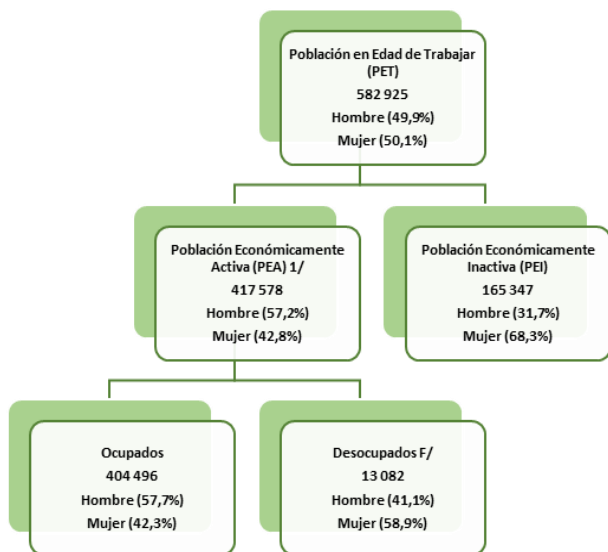
Página web: www.drtpca.gob.pe/osel.php

INDICADORES LABORALES DE LA REGIÓN ICA

COMPOSICIÓN DE LA POBLACIÓN EN EDAD DE TRABAJAR (PET)

La Población en Edad de Trabajar (PET) es el conjunto de personas de 14 años a más que están aptas, en cuanto a edad, para el ejercicio de funciones productivas. En el 2014, la PET en la región Ica alcanzó las 582 mil 925 personas, de las cuales la Población Económicamente Activa (PEA) agrupó a 417 mil 578 personas y la Población Económicamente Inactiva (PEI) a 165 mil 347 personas. Ver Gráfico N° 1.

GRÁFICO N° 1
REGIÓN ICA: POBLACIÓN EN EDAD DE TRABAJAR (PET) POR CONDICIÓN DE ACTIVIDAD, SEGÚN SEXO, 2014



Nota: Las bases de datos han sido actualizados con la proyección de la población con base en los resultados del Censo de Población y Vivienda del 2007.

1/ Son todas las personas en edad de trabajar, que en la semana de referencia se encontraban trabajando (ocupados) o buscando activamente trabajo (desocupados).

F/ Cifras referenciales para hombres.

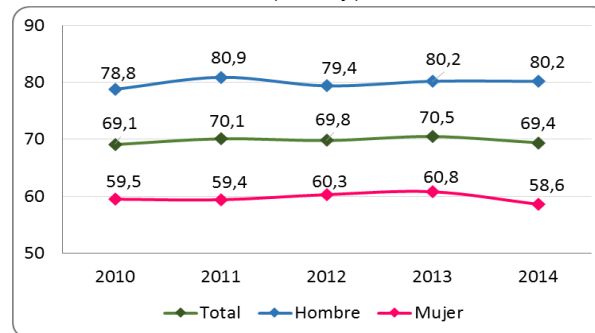
Fuente: INEI - Encuesta Nacional de Hogares sobre Condiciones de Vida y Pobreza, continua 2014. Metodología actualizada.

Elaboración: DRTPE - Observatorio Socio Económico Laboral (OSEL) Ica.

Según la Encuesta Nacional de Hogares (ENAH) - 2014, la PEA ocupada asciende a 404 mil 496 personas de las cuales el 57,7% son hombres y el 42,3% son mujeres; en cuanto a la PEA desocupada se resalta que existe un mayor porcentaje de mujeres 58,9% respecto a sus pares hombres 41,1%. Ver Gráfico N° 1.

Para el periodo 2010-14, el ratio empleo/población en la región Ica fue inferior en las mujeres en comparación con los hombres. Ver Gráfico N° 2.

GRÁFICO N° 2
REGIÓN ICA: RATIO EMPLEO/POBLACIÓN POR SEXO, 2010 - 14 (Porcentaje)



Nota: Las bases de datos han sido actualizadas con proyección de la población con base en los resultados del Censo de Población y Vivienda 2007.

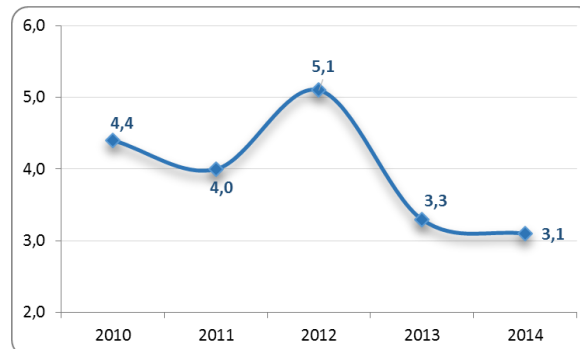
El ratio empleo / población mide el porcentaje de la PET que se encuentran trabajando (PEA ocupada/PET).

Fuente: INEI - Encuesta Nacional de Hogares sobre Condiciones de Vida y Pobreza, continua 2010-14. Metodología actualizada.

Elaboración: DRTPE - Observatorio Socio Económico Laboral (OSEL) Ica.

Según el Gráfico N° 3, la tasa más baja de desempleo en el periodo 2010-14 fue la reportada en el año 2014 con 3,1%, cabe mencionar que la tasa más alta se dio en el año 2012 con 5,1%.

GRÁFICO N° 3
REGIÓN ICA: TASA DE DESEMPLEO, 2010 - 14 (Porcentaje)



Nota: Las bases de datos han sido actualizadas con proyección de la población con base en los resultados del Censo de Población y Vivienda 2007.

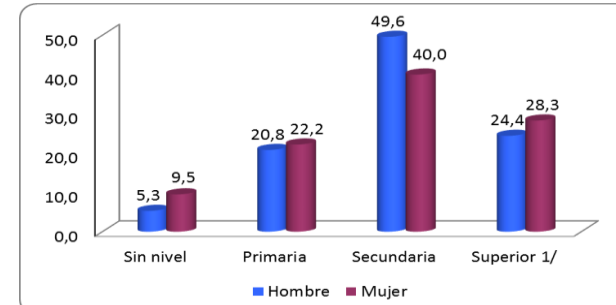
La tasa de desempleo nos indica qué proporción de la oferta laboral se encuentra desempleada (PEA desocupada/PEA).

Fuente: INEI - Encuesta Nacional de Hogares sobre Condiciones de Vida y Pobreza, continua 2010-14. Metodología actualizada.

Elaboración: DRTPE - Observatorio Socio Económico Laboral (OSEL) Ica.

Para el 2014, el nivel educativo culminado predominante de la PEA ocupada fue el secundario; respecto al total de mujeres el 40,0% culminó este nivel, en cuanto a los hombres este porcentaje ascendió al 49,6%. Ver Gráfico N° 4.

GRÁFICO N° 4
REGIÓN ICA: PEA OCUPADA SEGÚN NIVEL EDUCATIVO CULMINADO, 2014 (Porcentaje)



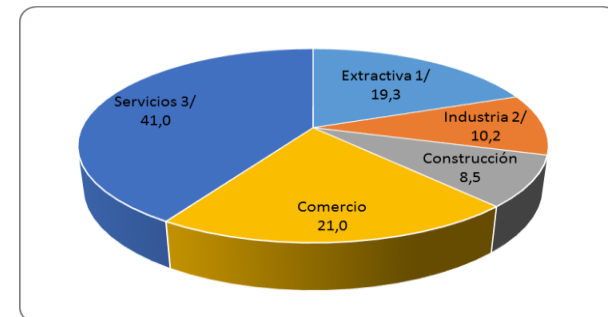
Nota: Las bases de datos han sido actualizadas con proyección de la población con base en los resultados del Censo de Población y Vivienda 2007. La suma de las partes puede no coincidir con el total debido al redondeo de cifras.

Fuente: INEI - Encuesta Nacional de Hogares sobre Condiciones de Vida y Pobreza, continua 2014. Metodología actualizada.

Elaboración: DRTPE - Observatorio Socio Económico Laboral (OSEL) Ica.

En la región Ica, de cada 10 personas ocupadas, 4 laboran en la rama servicios, 2 en la rama comercio y 1 persona en la rama extractiva, industria y construcción, respectivamente. Ver Gráfico N° 5.

GRÁFICO N° 5
REGIÓN ICA: PEA OCUPADA, SEGÚN RAMA DE ACTIVIDAD ECONÓMICA, 2014 (Porcentaje)



Nota: Las bases de datos han sido actualizadas con proyección de la población con base en los resultados del Censo de Población y Vivienda 2007.

Clasificación de ramas de actividad basada en el CIIU Rev. 3.

1/ Comprende agricultura, ganadería, pesca y silvicultura, y minería.

2/ Comprende industria de bienes de consumo, industria de bienes intermedios y de capital.

3/ Comprende servicios no personales, servicios personales y hogares.

Fuente: INEI - Encuesta Nacional de Hogares sobre Condiciones de Vida y Pobreza, continua 2014. Metodología actualizada.

Elaboración: DRTPE - Observatorio Socio Económico Laboral (OSEL) Ica.