

POBLACIÓN EN EDAD DE TRABAJAR (PET) JOVEN, 2013

Población en Edad de Trabajar (PET) Joven (de 15 a 29 años)
118 853

Según sexo

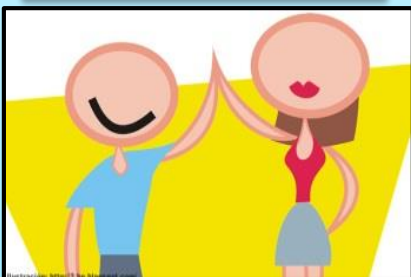
•66 mil 986 hombres

•51 mil 867 mujeres

Más cifras
2013

En el 2013, la Población Económicamente Activa (PEA) Joven ascendió a 83 mil 501 personas

PEA Ocupada Joven



(64,3%)
51mil 497

(35,7%)
28 mil 564

PEA Desocupada Joven F/
3 mil 440 personas



Tasa de Actividad
de los Jóvenes

Mide la participación de la PET en el mercado de trabajo, sea trabajando o buscando trabajo

Hombre:
79,6%

Mujer:
58,2%

MÁS INDICADORES LABORALES

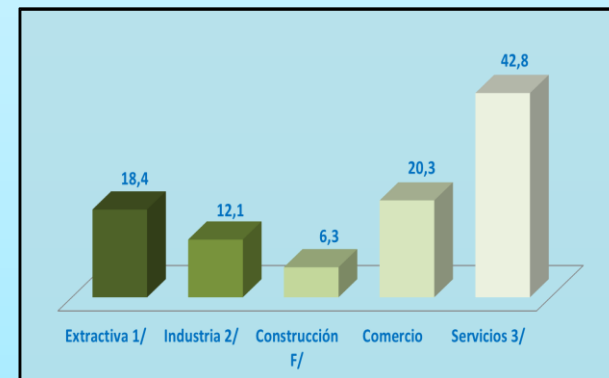
Ratio Empleo / Población
El 67,4% de la PET se encontró trabajando



Tasa de Desempleo F/
El 4,1% de la PEA se encontró desempleada



PEA OCUPADA JOVEN SEGÚN RAMAS DE ACTIVIDAD ECONÓMICA, 2013 (Porcentaje)



Nota: Clasificación de ramas de actividad basada en el CIU Rev. 3.
-La suma de las partes puede no coincidir en 0,1% con el total, debido al redondeo de las cifras.

1/ Comprende agricultura, ganadería, pesca, silvicultura y minería.
2/ Comprende industria de bienes de consumo, bienes intermedios y de capital.
3/ Comprende servicios no personales y personales.