

**NOTA DE PRENSA N° 05 - 2017**

**EN ABRIL, EL EMPLEO CAYÓ 3,3% EN LA CIUDAD DE ABANCAY**

*Las ramas de actividad económica comercio y; transporte, almacenamiento y comunicaciones contrarrestaron esta caída*

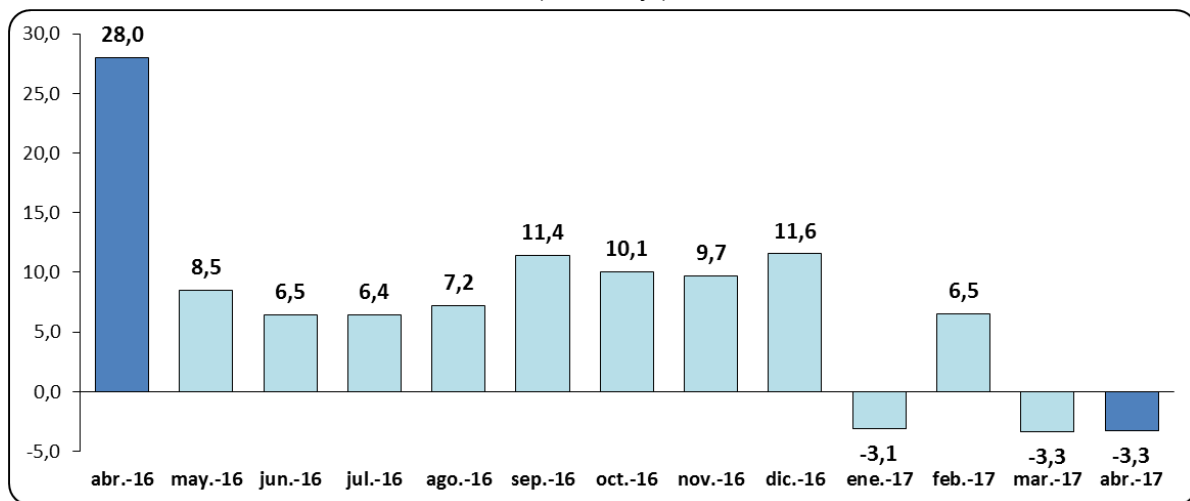
**E**l empleo en empresas privadas formales de 10 y más trabajadores en la ciudad de Abancay registró una caída de 3,3% , en abril de 2017 respecto al mismo mes del año anterior. Así informó el Observatorio Socio Económico Laboral (OSEL) de la Dirección Regional de Trabajo y Promoción del Empleo (DRTPE) de Apurímac, según resultados de la Encuesta Nacional de Variación Mensual del Empleo (ENVME).

La variación anual del empleo mostró una variación negativa por segundo mes consecutivo (marzo y abril de 2017), acumulando tres meses de variaciones negativas en lo que va del año.

**GRÁFICO N° 1**

**CIUDAD DE ABANCAY: EVOLUCIÓN DE LA VARIACIÓN ANUAL DEL EMPLEO EN EMPRESAS PRIVADAS FORMALES DE 10 Y MÁS TRABAJADORES, ABRIL 2016 - ABRIL 2017**

(Porcentaje)



**Nota:** La variación anual se refiere al cambio porcentual del empleo en el mes indicado respecto al mismo mes del año anterior.

**Fuente:** MTPE-Encuesta Nacional de Variación Mensual del Empleo (ENVME), abril 2016 –abril 2017.

**Elaboración:** DRTPE - Observatorio Socio Económico Laboral (OSEL) de Apurímac.

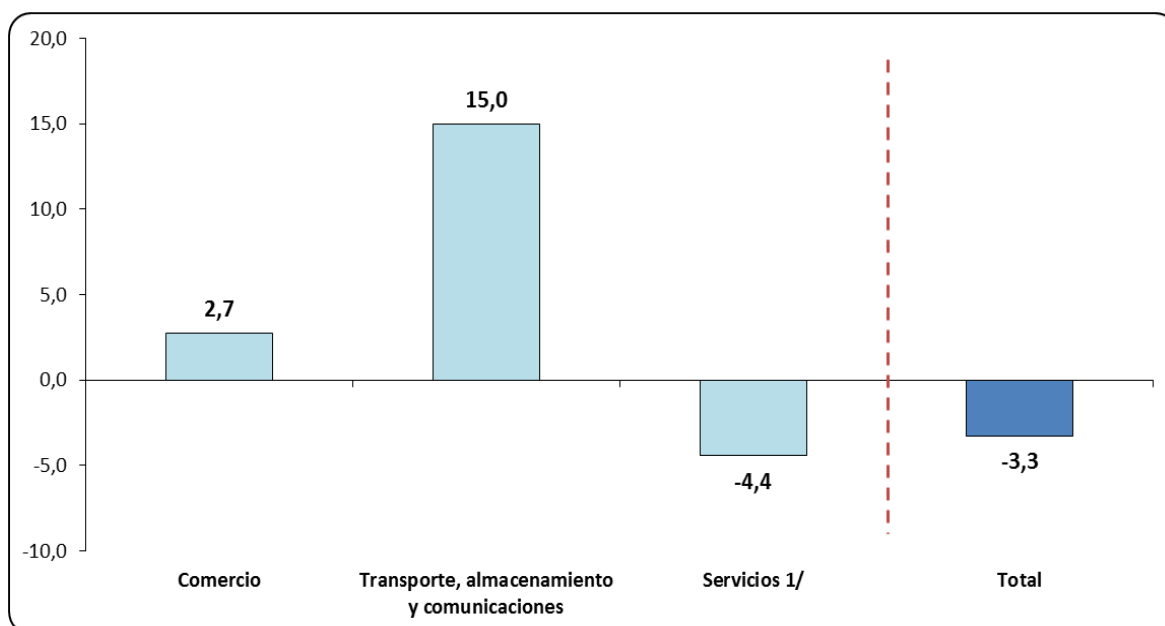
La variación anual negativa del empleo se dio como resultado del desenvolvimiento negativo de la rama servicios (-4,4%), esto fue contrarrestado por el incremento del empleo en las ramas de actividad económica comercio (2,7%) y transporte, almacenamiento y comunicaciones (15,0%).

La disminución del empleo en la rama servicios se debió a la menor demanda de servicios educativos en la subrama enseñanza, lo que generó la menor contratación de personal docente y administrativo en instituciones de enseñanza superior (universidades e institutos) y educación básica regular (inicial, primaria y secundaria).

La variación positiva del empleo en la rama comercio, se dio por el aumento en la comercialización de prendas de vestir, electrodomésticos y productos farmacéuticos; generando el requerimiento de vendedores, auxiliares de almacén y técnicos de farmacia.

El incremento del empleo en la rama transporte, almacenamiento y comunicaciones, fue impulsado por el aumento en los servicios de televisión por cable, lo que llevó a la contratación de personal para desempeñarse como vendedores, promotores y técnicos de instalación.

**GRÁFICO N° 2**  
**CIUDAD DE ABANCAY: VARIACIÓN ANUAL DEL EMPLEO EN EMPRESAS PRIVADAS FORMALES DE 10 Y MÁS TRABAJADORES POR RAMAS DE ACTIVIDAD ECONÓMICA, ABRIL 2017/ ABRIL 2016**  
(Porcentaje)



**Nota:** La variación anual se refiere al cambio porcentual del empleo en el mes indicado respecto al mismo mes del año anterior. La información corresponde al primer día de cada mes.

**1/** Comprende las subramas de enseñanza; establecimientos financieros y seguros; restaurantes y hoteles; y servicios sociales y comunales.

**Fuente:** MTPE-Encuesta Nacional de Variación Mensual del Empleo (ENVME), abril de 2017.

**Elaboración:** DRTPE - Observatorio Socio Económico Laboral (OSEL) de Apurímac.

***Agradecemos su difusión.***

Apurímac, julio de 2017.