

NOTA DE PRENSA N° 02 – 2017

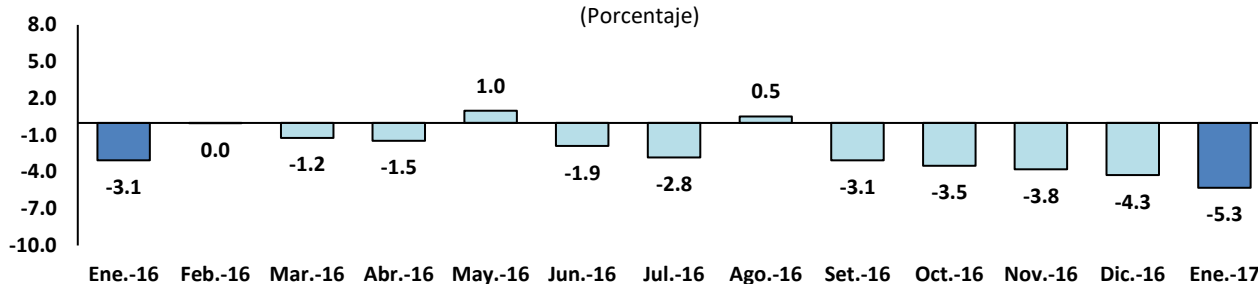
EL EMPLEO DISMINUYÓ 5,3% EN LA CIUDAD DE PUCALLPA EN ENERO DE 2017

Las ramas de actividad económica servicios y transporte, almacenamiento y comunicaciones contrarrestaron la caída del empleo

El empleo en empresas privadas formales de 10 y más trabajadores en la ciudad de Pucallpa registró una disminución de 5,3% en enero de 2017 respecto al mismo mes del año anterior. Así informó el Observatorio Socio Económico Laboral (OSEL) de la Dirección Regional de Trabajo y Promoción del Empleo (DRTPE) de Ucayali, según resultados de la Encuesta Nacional de Variación Mensual de Empleo (ENVME).

La variación anual del empleo de enero de 2017 fue negativa. Con este resultado la ciudad de Pucallpa acumula 5 meses de variaciones negativas continuas (sep-16 – ene-17).

GRÁFICO N° 1
CIUDAD DE PUCALLPA: EVOLUCIÓN DE LA VARIACIÓN ANUAL DEL EMPLEO EN EMPRESAS PRIVADAS FORMALS DE 10 Y MÁS TRABAJADORES, ENERO 2016 - ENERO 2017
(Porcentaje)



Nota: La variación anual se refiere al cambio porcentual del empleo en el mes indicado respecto al mismo mes del año anterior.

Fuente: MTPE-Encuesta Nacional de Variación Mensual del Empleo (ENVME), enero 2016 – enero 2017.

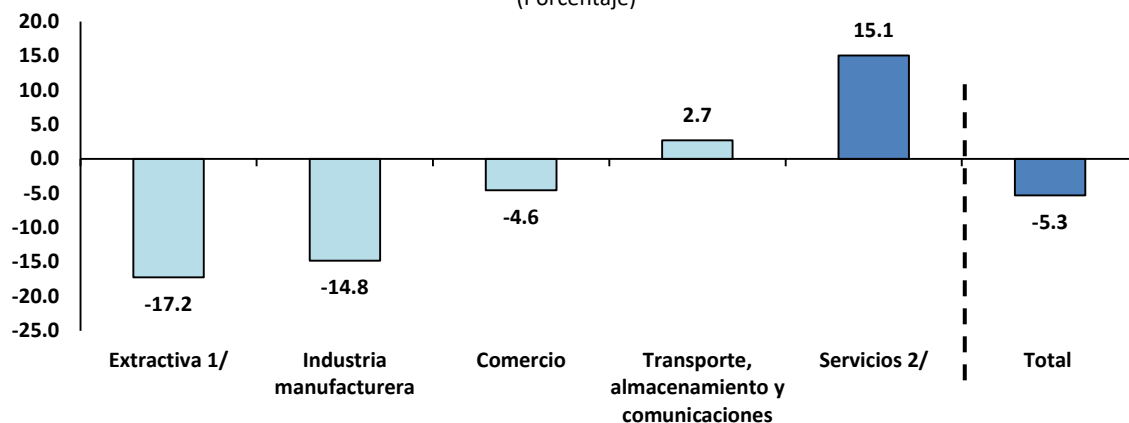
Elaboración: GRTPE - Observatorio Socio Económico Laboral (OSEL) de Ucayali.

La variación negativa del empleo se justificó por el bajo desempeño en las ramas de actividad económica extractiva (-17,2%), industria manufacturera (-14,8%) y comercio (-4,6%); por el contrario, las ramas que presentaron una variación positiva fueron servicios (15,1%) y transporte, almacenamiento y comunicaciones (2,7%). Asimismo, la rama de mayor contribución con el empleo servicios.

La caída del empleo en la rama industria manufacturera se debió a la menor fabricación de triplay, vehículos menores, bebidas, entre otros; por lo que se prescindió de obreros, operadores de balanza y producción, torneros y supervisores de personal.

De otro lado, la evolución positiva del empleo en las ramas de actividad económica servicios y transporte, almacenamiento y comunicaciones contrarrestaron la caída. La primera por el incremento de los servicios de educación primaria, secundaria y superior universitaria, por lo que se contrató personal docente y administrativo. La segunda por el aumento del servicio de transporte fluvial de carga; lo que motivó la contratación de choferes, cocineros, estibadores, timoneles, ayudantes, entre otros.

GRÁFICO N° 2
CIUDAD DE PUCALLPA: VARIACIÓN ANUAL DEL EMPLEO EN EMPRESAS PRIVADAS FORMALES DE
10 Y MÁS TRABAJADORES POR RAMAS DE ACTIVIDAD ECONÓMICA, ENERO 2017
 (Porcentaje)



Nota: La información corresponde al primer día de cada mes. La variación anual se refiere al cambio porcentual del empleo en el mes indicado respecto al mismo mes del año anterior.

1/ Comprende las subramas agricultura y minería.

2/ Comprende las subramas restaurantes y hoteles; enseñanza; servicios prestados a empresas; servicios sociales y comunales; establecimientos financieros.

Fuente: MTPE - Encuesta Nacional de Variación Mensual del Empleo (ENVME), enero de 2017.

Elaboración: DRTPE - Observatorio Socio Económico Laboral (OSEL) de Ucayali.

Agradecemos su difusión.

Pucallpa, abril de 2017.