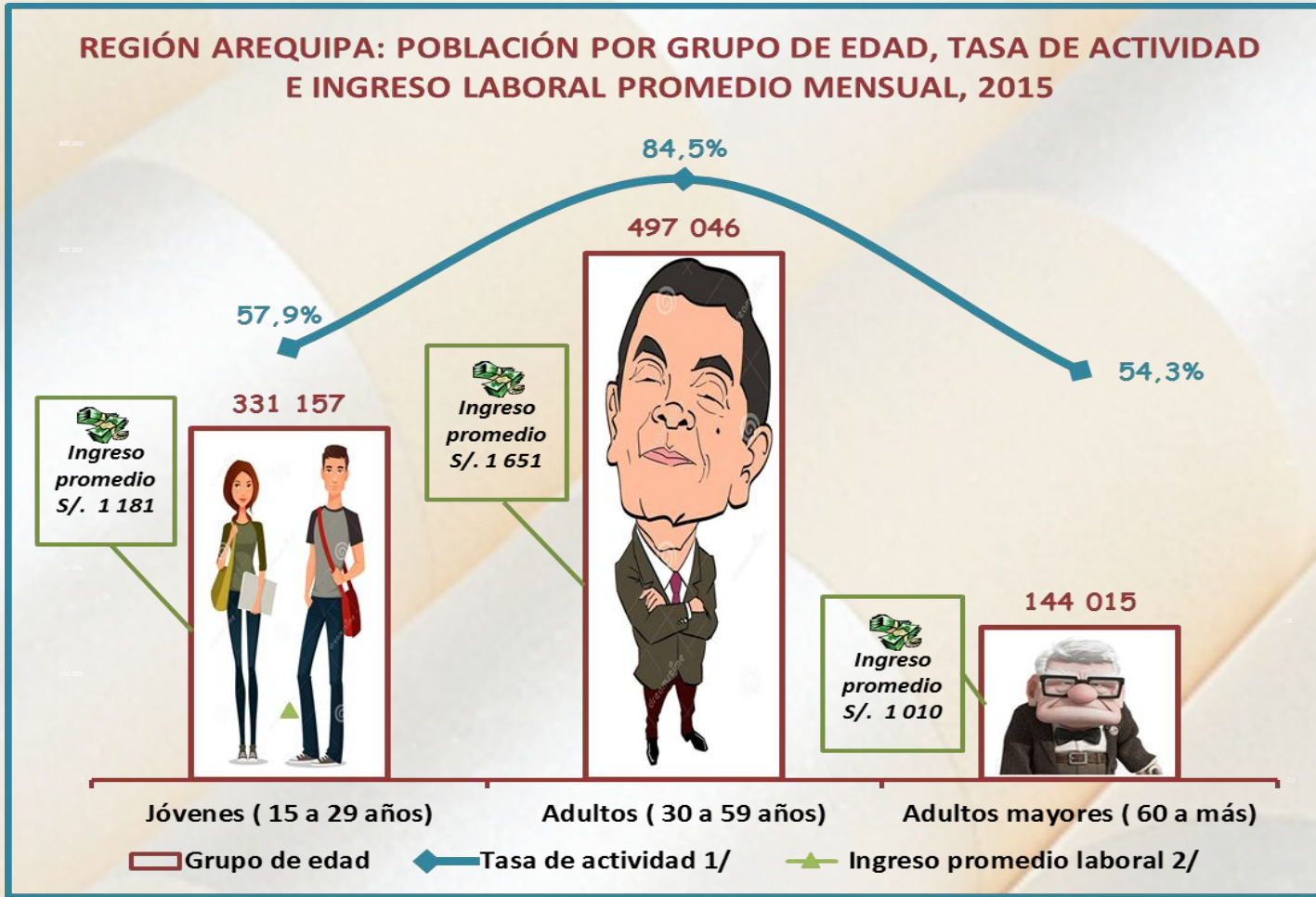


El camino que experimenta el trabajador es largo y el aprendizaje durante esos años es muy gratificante.

En la región Arequipa, durante la juventud al iniciar la vida laboral, se observa una menor tasa de actividad (57,9%) en comparación con adultos de 30 a 59 años de edad (84,5%), esto debido a que una parte importante de la población joven permanece estudiando para posteriormente insertarse al mercado laboral. En la etapa de adulto, además de una mayor tasa de actividad, se observa un mayor ingreso laboral promedio mensual (S/ 1 181), ya que en esta etapa se cuenta con mayor experiencia laboral y/o conocimiento, producto de una preparación previa.

En la etapa de adulto mayor, los trabajadores se van retirando del mercado laboral y jubilándose, por lo que la tasa de actividad es menor (54,3%). Lo mismo ocurre con el ingreso laboral promedio, que cae a S/ 1 010.



Nota: Las bases de datos han sido actualizadas con proyección de la población según los resultados del Censo de Población y Vivienda 2007.

1/ La tasa de actividad mide la participación de la población en edad de trabajar en el mercado de trabajo (PEA/PET).

2/ Para el cálculo de los ingresos se excluye a los Trabajadores Familiares No Remunerados (TFNR).

Fuente: INEI - Encuesta Nacional de Hogares sobre Condiciones de Vida y Pobreza, continua 2015. Metodología actualizada.

Elaboración: MRTP – Observatorio Socio Económico Laboral (OSEL) de Arequipa.