

NOTA DE PRENSA N° 04 - 2016

## EL EMPLEO CRECIÓ 2,8% EN LA CIUDAD DE ICA EN DICIEMBRE

El empleo creció en la rama de actividad transporte, almacenamiento y comunicaciones en la ciudad de Chincha, mientras que en la ciudad de Pisco aumentó en la rama de actividad servicios.

El empleo en empresas privadas formales de 10 a más trabajadores en la ciudad de Ica registró un crecimiento de 2,8% en diciembre de 2015, respecto al mismo mes del año anterior. Así informó el Observatorio Socio Económico Laboral (OSEL) de la Dirección Regional de Trabajo y Promoción del Empleo (DRTPE) de Ica, según los resultados de la Encuesta Nacional de Variación Mensual del Empleo (ENVME).

### Ciudad de Ica

El empleo creció a consecuencia del incremento de trabajadores en la rama de actividad extractiva (5,2%), influenciado principalmente por la subrama agricultura; el cual se sustenta por el aumento en las labores de raleo y poda; así como en las cosechas de uva de mesa y espárragos, lo cual generó la contratación de operarios agrícolas.

### Ciudad de Chincha

El empleo creció en la rama de actividad transporte, almacenamiento y comunicaciones (7,2%), por el incremento en los servicios de transporte de pasajeros, donde se contrató conductores y cobradores.

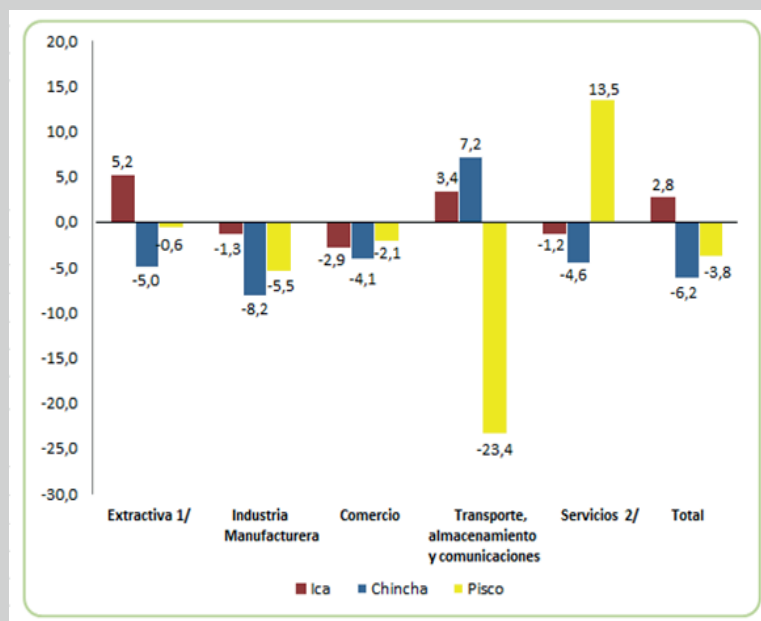
No obstante, el empleo total disminuyó en 6,2% respecto a similar mes del año anterior. Este comportamiento fue resultado del menor dinamismo del empleo en la rama de actividad industria manufacturera y la rama de actividad extractiva.

### Ciudad de Pisco

El empleo creció en la rama de actividad servicios (13,5%), a consecuencia del incremento de trabajadores en la subrama servicios prestados a empresas, donde se contrató asesores, principalmente.

Sin embargo, el empleo total registró una caída de 3,8%, respecto a diciembre de 2014; debido a la disminución del empleo en la rama de actividad industria manufacturera.

### CIUDADES DE ICA, CHINCHA Y PISCO: VARIACIÓN ANUAL DEL EMPLEO EN EMPRESAS PRIVADAS FORMALES DE 10 A MÁS TRABAJADORES POR RAMAS DE ACTIVIDAD ECONÓMICA, DICIEMBRE 2015 (porcentaje)



Nota: La información corresponde al primer día de cada mes.

La variación anual se refiere al cambio porcentual del empleo en el mes indicado respecto al mismo mes del año anterior.

1/ Comprende las subramas agricultura, pesca y minería. Ica no cuenta con muestra en las subramas pesca y minería. Chincha no cuenta con muestra en la subrama minería.

2/ Comprende las subramas electricidad, gas y agua; restaurantes y hoteles; establecimientos financieros y seguros; servicios prestados a empresas; enseñanza; y servicios sociales y comunales.

Fuente: MTPE - Encuesta Nacional de Variación Mensual del Empleo (ENVME), diciembre de 2015.

Elaboración: DRTPE - Observatorio Socio Económico Laboral (OSEL) Ica

Ica, febrero de 2016

Agradecemos su difusión.