



NOTA DE PRENSA Nº 02 - 2017

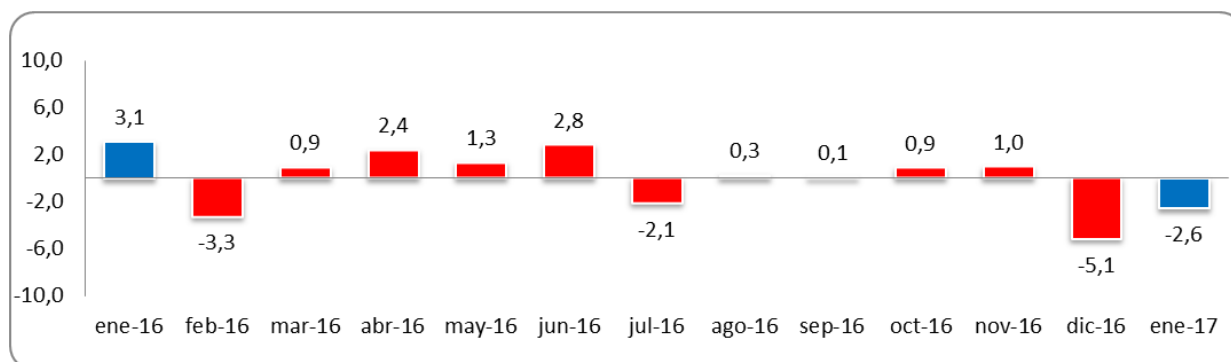
## EN ENERO DE 2017 EL EMPLEO CAYÓ 2,6% EN LA CIUDAD DE AYACUCHO

*La rama de actividad económica industria manufacturera contrarrestó esta caída.*

El empleo en empresas privadas formales de 10 y más trabajadores en la ciudad de Ayacucho registró una variación negativa de 2,6% en enero de 2017, respecto al mismo mes del año anterior. Así informó el observatorio Socio Económico Laboral (OSEL) de la Dirección Regional de Trabajo y Promoción del Empleo (DRTPE) de Ayacucho, según resultados de la Encuesta Nacional de Variación Mensual del Empleo (ENVME).

La variación anual del empleo de enero de 2017 fue negativa. Con este resultado la ciudad de Ayacucho registró la primera variación negativa en lo que va del año, asimismo en los meses de enero, abril, mayo y junio de 2016 se registró las cifras más alta entre enero 2016 – enero 2017.

**GRÁFICO N° 1**  
**CIUDAD DE AYACUCHO: EVOLUCIÓN DE LA VARIACIÓN ANUAL DEL EMPLEO EN EMPRESAS PRIVADAS FORMALES DE 10 Y MÁS TRABAJADORES, ENERO 2016 - ENERO 2017**  
(Porcentaje)



**Nota:** La variación anual se refiere al cambio porcentual del empleo en el mes indicado respecto al mismo mes del año anterior.

**Fuente:** MTPE-Encuesta Nacional de Variación Mensual del Empleo (ENVME), enero 2016 – enero 2017.

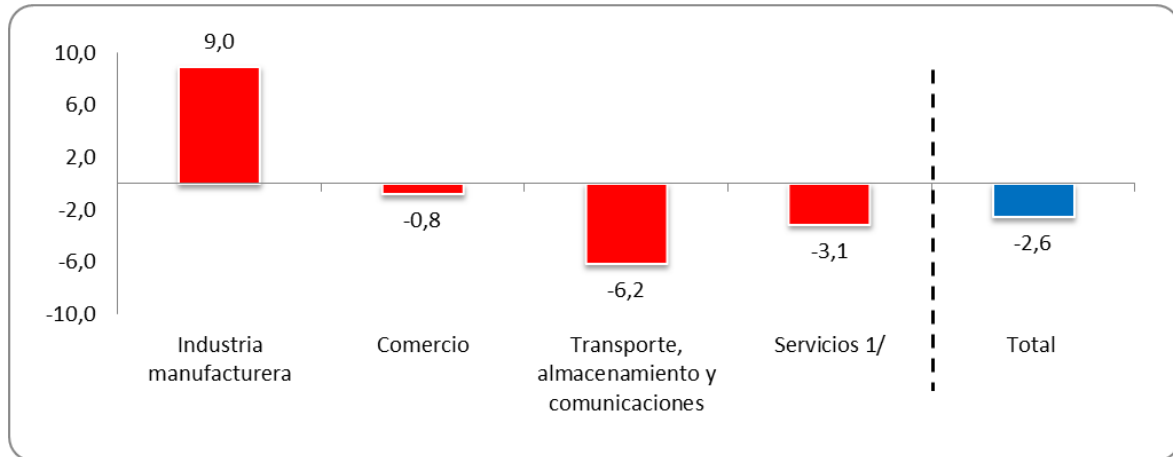
**Elaboración:** GRTPE - Observatorio Socio Económico Laboral (OSEL) de Ayacucho.

En enero de 2017, la variación negativa del empleo se explicó por el bajo desempeño de las ramas de actividad económica transporte, almacenamiento y comunicaciones (-6,2%), servicios (-3,1%) y comercio (-0,8%). No obstante, la rama que presentó una variación positiva fue industria manufacturera (9.0%). Además, las ramas de actividad que presentaron una mayor contribución con el empleo fueron servicios, transporte, almacenamiento y comunicaciones e industria manufacturera.

En la rama servicios, las subramas de actividad económica que presentaron un bajo rendimiento, principalmente, fueron enseñanza, y restaurantes y hoteles. En la primera subrama, la disminución de los servicios de educación superior (universitaria y técnica) y básica regular (inicial, primaria y secundaria) generó el cese de personal docente y administrativo. En cuanto, en la segunda subrama, la menor concurrencia de público generó el retiro de cocineros, mozos, azafatas, ayudantes de cocina, vendedores; cuarteros de hotel, recepcionista, personal de atención, entre otros.

Por el contrario, la variación positiva del empleo en la rama de actividad económica industria manufacturera contrarresta esta caída. La mayor producción de bebidas gaseosas y prendas de vestir permitió el ingreso de operarios de producción, choferes, especialistas en salud, tutores y capacitadores sociales.

**GRÁFICO N° 2**  
**CIUDAD DE AYACUCHO: VARIACIÓN ANUAL DEL EMPLEO EN EMPRESAS PRIVADAS FORMALES DE 10 Y MÁS TRABAJADORES POR RAMAS DE ACTIVIDAD ECONÓMICA, ENERO 2017**  
(Porcentaje)



**Nota:** La información corresponde al primer día de cada mes. La variación anual se refiere al cambio porcentual del empleo en el mes indicado respecto al mismo mes del año anterior

**1/** Incluye las subramas electricidad, gas y agua; restaurantes y hoteles; enseñanza; establecimientos financieros y seguros; servicios sociales y comunales; y servicios prestados a empresas.

**Fuente:** MTPE - Encuesta Nacional de Variación Mensual del Empleo (ENVME), enero de 2017.

**Elaboración:** DRTPE - Observatorio Socio Económico Laboral (OSEL) de Ayacucho.

***Agradecemos su difusión.***

Ayacucho, mayo de 2017.